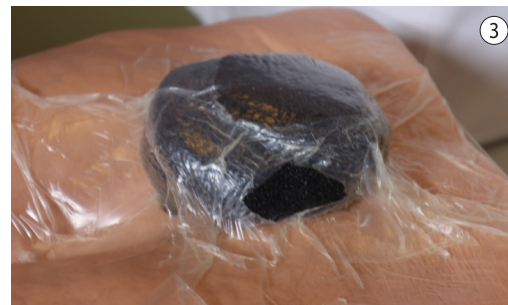


V.A.C.® applicering avanceret - hvordan bygger man bro?

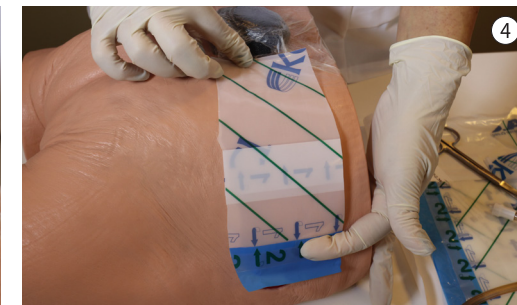
Billede 1. Forbind såret som sædvanligt.



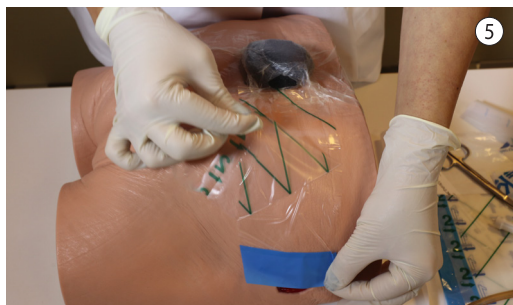
Billede 2 + 3. Klip hul i drapen til den side, du ønsker at bygge broen.



Billede 4 + 5. Læg drape på den intakte hud - dér hvor broen skal bygges.



Billede 6 + 7. Placér broen og pak den ind med drape, således at forbinden er tæt.



Billede 8 + 9 + 10. Klip et 4 cm stort hul til SensaTRAC.



Billede 11. Placér SensaTRAC.



Billede 12. Start enheden.

